

Leben in Tümpel Bach und Weiher



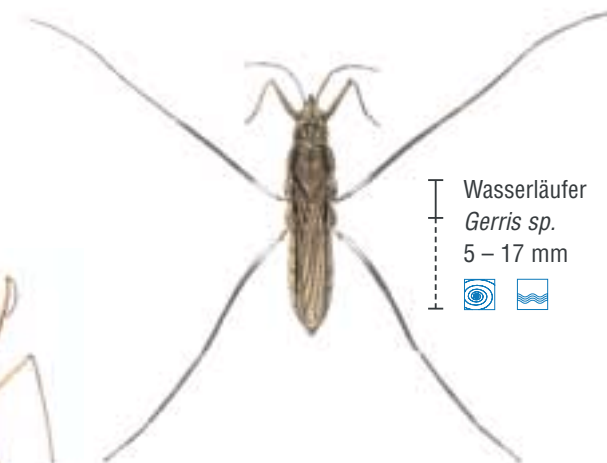
Schwimmkäfer
hier: Gelbrandkäfer
Dytiscus marginalis
30 – 35 mm



Gebänderte
Prachtlibelle,
Calopteryx splendens
weiblich
etwa 50 mm



Wasserkäfer
hier: *Laccobius bipunctus*
ca. 3 mm



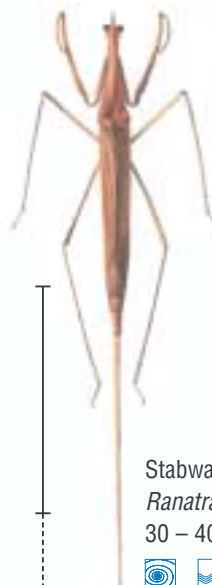
Wassersäuger
Gerris sp.
5 – 17 mm



Larve des
Gelbrandkäfers
50 – 60 mm



Insekten (6 Beine)



Stabwanze
Ranatra linearis
30 – 40 mm



Ruderwanze
Fam. *Corixidae*
5 – 15 mm



Larve einer Kleinlibelle
hier: Larve der Binsenjungfer
Lestes sp.
10 – 20 mm
+ 8 – 10 mm (Schwanzblätter)



Larve einer Großlibelle
hier: Larve der Mosaikjungfer
Aeshna sp.
35 – 45 mm



Larve einer Eintagsfliege
hier: Larve der *Heptagenia sp.*
9 – 14 mm



Larve der Zuckmücke
Fam. *Chironomidae*
1 – 20 mm



Larve einer Stechmücke
hier: *Culex sp.*
etwa 10 mm



Spinnentiere (8 Beine)

☒ Wassermilbe
hier: *Hydrodroma sp.*
1 – 2 mm



Weichtiere



Schlamm-
schnecke
hier: Spitzschlamm-
schnecke
Lymnaea stagnalis
H. 45 – 60 mm, Br. 20 – 30 mm



Tellerschnecke
hier: Posthorns-
schnecke
Planorbis
corneus
H. 12 mm,
Durchmesser
etwa 30 mm



Krebse (mehr als 8 Beine)

Wasserfloh ☒
hier: Gemeiner Wasserfloh
Daphnia pulex
1 – 4 mm



Flohkrebs
hier: Flussfloh-
krebs
Gammarus roeseli
bis 20 mm



Würmer



Strudelwurm
hier: *Dugesia lugubris*
Lg. bis 20 mm,
Br. bis 4 mm



Egel
hier: Rollegel
Erpobdella octoculata
Lg. bis 60 mm,
Br. bis 8 mm



Wirbeltiere



Laich



Kaulquappe



Wasserfrosch
Rana esculenta
bis 9 cm



Laich



Kaulquappe



Erdkröte
Bufo bufo
bis 13 cm



Dreistachliger Stichling
Gasterosteus aculeatus
bis 11 cm



Teich



Bach